

NITRUM

NITRUM HYBRID



Ref. 1/2022 (Obowiązuje do 31.12.2022)

FORMULARZ ZAMÓWIENIA

Faktura dla:			Dostarczyć do:		Adres taki sam, jak na fakturze
Nr Kl.:			Nr Kl.:		
Nazwa:			Nazwa:		
Ulica:			Ulica:		
Miasto:			Miasto:		
E-Mail:			E-Mail:		
Tel.:			Tel.:		
Informacje o zamówieniu			Waga Użytkownika		
Zamówienie	Wycena	Built-4-Me®	NTR010034 (max. waga 125 kg)		NTR010035 (max waga 140 kg)
Nr zamówienia:			Nr art.: 66000001		Nr art.: 66000003
Ref. 1/2022 (obowiązuje do 31.12.2022)			Waga użyt.		kg
Data zam.:	Dzień	Miesiąc	Rok		

Nitrum cena od: **9.350 PLN**
 Nitrum Hybrid cena od: **10.225 PLN**

Należy stosować się do następującej metody pomiaru:

Na podstawie bogatego doświadczenia praktycznego zalecana jest przedstawiona poniżej metoda. W indywidualnych przypadkach dopuszczalne są odstępstwa.

Szerokość siedziska (SS):

- a) Pomiar użytkownika: należy pozostawić wolną przestrzeń na dłoń, aby wsunąć ją pionowo między biodro, a osłonę z każdej strony (w sumie ok. 10-20 mm).
- b) Pomiar wózka: Od zewnętrznej rurki ramy do zewnętrznej rurki ramy.

Głębokość siedziska (GS):

- a) Pomiar użytkownika: przy siedzeniu prosto: należy pozostawić wolne miejsce na grubość 2-3 palców między przednią krawędzią tapicerki siedziska i dołem podkolanowym (ok. 30-60 mm). Należy uważać na regulowaną tapicerkę oparcia.
- b) Pomiar wózka: od przedniej części rurki oparcia do przedniej części tapicerki siedziska.
- c) Nitrum z oparciem z regulacją kąta: użyj rurki oparcia jako podstawy pomiaru, a następnie dodaj 6 mm (grubość ściany rury oparcia), aby uzyskać prawidłowy pomiar.

Wysokość siedziska z przodu:

- a) Pomiar użytkownika: przy siedzeniu z kątem 90° w kolanie: Od dołu podkolanowego do podeszwy butów.
- b) Pomiar wózka: od przedniej krawędzi siedziska do podłoża. (min. 30 mm dłuższe niż długość podudzia użytkownika). Należy pamiętać o uwzględnieniu grubości poduszki.

Wysokość siedziska z tyłu:

Wysokość siedziska z tyłu:

- b) Pomiar wózka: od tylnej krawędzi rurki siedziska do podłoża.

Uwaga: maks. różnica wysokości siedziska pomiędzy przodem, a tyłem siedziska wynosi 130 mm.

Wysokość oparcia (WO):

- a) Pomiar użytkownika: od siedziska, z uwzględnieniem poduszki, do punktu znajdującego się 10-20 mm poniżej łopatki.
- b) Pomiar wózka: od tylnej krawędzi rurki siedziska do górnej krawędzi tapicerki oparcia.

Uwaga: Zdolność użytkownika do utrzymania prostej postawy podczas siedzenia ma duży wpływ na wysokość oparcia i dlatego wysokość ta może być bardzo różna.

Kąt oparcia:

Uwaga: Wysokość oparcia zależy od stopnia niepełnosprawności.

0° to kąt prostopadły do ziemi. Ujemne kąty to kąty <90°,
a dodatnie >90°.

Dane techniczne

Całkowita szerokość:		Całkowita szerokość dla:	24" Koła tylne	25" Koła tylne
Całkowita szerokość:		pochylenia kół 0°:	SS + 170 mm	SS + 170 mm
Maks. całkowita wysokość:	1000 mm	pochylenia kół 3°:	SS + 230 mm	SS + 240 mm
Maks. całkowita długość:	992 mm	pochylenia kół 6°:	SS + 290 mm	SS + 300 mm
		pochylenia kół 9°:	SS + 360 mm	SS + 370 mm

Prosimy pamiętać, że matryca bazuje na standardowej konfiguracji:

Konfiguracja standardowa: siedzisko 400 x 400 mm; środek ciężkości 56 mm; kąt oparcia 8°

Wszelkie zmiany konfiguracji mogą spowodować konieczność zmiany wysokości siedziska.

Tolerancja produkcyjna +/- 10 mm

Waga

Chcemy być bardzo transparentni co do wagi. Poniższe informacje będą stanowiły przewodnik po możliwie najlżejszej konfiguracji Nitrum: jak osiągnąć wózek inwalidzki o wadze 7,5 kg i jak zamówić najlżejszą możliwą konfigurację Twojego wózka Nitrum

Nitrum: konfiguracja o wadze 7,5 kg

Rama: wysoka, 92°, taliowanie 30, SS: 360 mm, GS: 400 mm. Wysokość siedziska: z przodu 470 mm, z tyłu 430 mm. Tapicerka siedziska typu clip style (airflow), superlekka, bez kieszeni

Podnózek: podnózek rurowy

Widelce i koła przednie: Carbotecture 111 mm; koła przednie 4", pełne szerokie z obręczą z włókna węglowego, ultralekkie

(Należy pamiętać, że ze względu na odchylenia masy części montażowych (opony, koła przednie itp.) obowiązuje 5% tolerancja dla wszystkich specyfikacji wagi.)



Oparcie: lekkie oparcie aluminiowe, wys. oparcia 325mm; bez rączek do prowadzenia

Osłony boczne: wąski typ osłony bocznej z włókna węglowego

Rurka osi kół tylnych : karbonowa, superlekka

Hamulce:
Hamulce kompaktowe lekkie EVO

Koła tylne: Koła tylne Proton 24" z cięgami aluminiowymi (anodyzowanymi lub malowanymi proszkowo), opony Schwalbe One, szybkozłączki tytanowe, superlekkie

Przewodnik - jak zamówić Nitrum o najniższej wadze

Sunrise Medical oferuje szeroką gamę opcji dla Nitrum, aby dopasować się do potrzeb każdego użytkownika. Jednak większość opcji zwiększa wagę wózka inwalidzkiego. Aby uczynić to bardziej przejrzystym podczas wypełniania formularza zamówienia i pomóc w zamówieniu najlżejszego możliwego wózka, podajemy przybliżony przyrost wagi opcji w formularzu zamówienia:

(L) Wskazuje najlżejszą możliwą opcję w danym zakresie

(+) Wskazuje, że ta opcja zwiększa wagę wózka o ponad 500 g w porównaniu z najlżejszą opcją w zakresie

Przewodnik - jak zamówić Nitrum o najniższej wadze

Opracowaliśmy kilka opcji dla Nitrum, aby zmniejszyć wagę wózka bez utraty funkcjonalności, wygody lub trwałości w codziennym użytkowaniu



// Tapicerka siedziska, Airflow, superlekka (NTR020019): w pełni regulowane pasy siedziska z kompozytowymi klamrami i lżejszymi paskami (maksymalna waga użytkownika 85 kg) (-120 g w porównaniu z tapicerką typu „airflow”)



// Karbonowa rurka osi, superlekka (NTR010403): (dostępna dla pochylenia kół 0°): przyklejona do rurki osi, brak możliwości regulacji rozstawu kół (-160 g w porównaniu do karbonowej rurki osi NTR010402)



// Koła przednie pełne (szerokie), z obręczą z włókna węglowego, superlekkie (NTR080060): lekka obręcz z włókna węglowego (-80 g w porównaniu do kół przednich pełnych (szerokich) z obręczą aluminiową)



// Szybkozłączki tytanowe (NTR070153): (-70 g w porównaniu do standardowych szybkozłączek)

Oparcie aluminiowe, lekkie (NTR030159): (-180 g w porównaniu do oparcia standardowego)

Nitrum			PLN
NTR010034	Rama otwarta, regulowany kąt oparcia i regulowany środek ciężkości, waga maks. użytkownika - 125 kg		0
NTR010035	Rama hybrydowa, regulowany kąt oparcia i regulowany środek ciężkości, waga maks. użytkownika - 140 kg		0

Opcje Pro dla Nitrum i Nitrum Hybrid: stały środek ciężkości i kąt regulacji oparcia

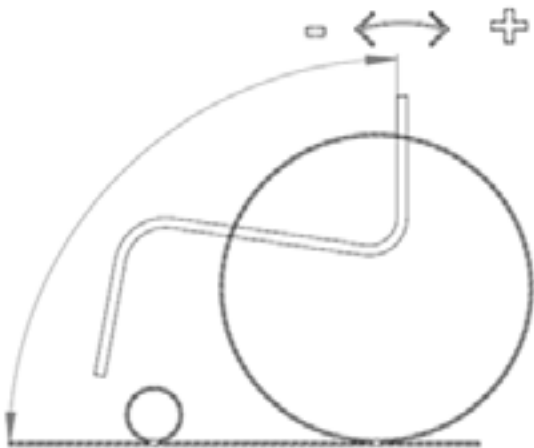
Ważne: sprawdź uważnie podane wymiary, wózek Nitrum Pro nie podlega zwrotowi.

Brak możliwości regulacji wysokości siedziska z tyłu; regulacja środka ciężkości +/- 10 mm.

NTR010036	Pro: Rama otwarta, stały, spawany środek ciężkości, waga maks. użytkownika - 125 kg	1040
NTR010037	Pro: Rama hybrydowa, stały, spawany środek ciężkości, waga maks. użytkownika - 140 kg	1040

Oparcie dla wersji Pro

NTR010044	Stałe, spawane, bez regulacji kąta (wybierz kąt i wysokość oparcia poniżej. Wybierz ręczki do prowadzenia i tapicerkę oparcia w sekcji Oparcie)							1040
Kąt oparcia	-4° (86°)	-2° (88°)	-0° (90°)	+2° (92°)	+4° (94°)			
Wys. oparcia	275	300	325	350	375	400	425	450
NTR030404	Drażek stabilizujący oparcia montowany szeroko (prześwit 78 mm pomiędzy tapicerką a drążkiem)							0
NTR030403	Drażek stabilizujący oparcia montowany wąsko (prześwit 48 mm pomiędzy tapicerką a drążkiem)							0
NTR010038	Z regulacją kąta, składane (wybierz pozostałe opcje w sekcji "Oparcie" lub "Oparcie Freestyle" - mogą wystąpić dodatkowe opłaty)							0



// Nitrum Hybrid Pro



// Nitrum Pro

Szerokość siedziska (mierzona od zewnętrznej rury ramy do zewnętrznej rury ramy)

(mm)	320	340	360	380	400	420	440	460	480	500
------	-----	-----	-----	-----	-----	-----	-----	-----	-----	-----

Głębokość siedziska

(mm)	340	360	380	400	420	440	460	480	500
------	-----	-----	-----	-----	-----	-----	-----	-----	-----

Wysokość siedziska z przodu (w mm)

Widelc (Długość)	Rama (2)	430	440	450	460	470	480	490	500	510	520	530	540	550	560	570
3"																
3" / 111 mm (1)	Niska				-	-	-	-	-	-	-	-	-	-	-	-
3" / 111 mm (1)	Wysoka	-	-	-	-				-	-	-	-	-	-	-	-
4"																
4" / 111 mm (1)	Niska	-					-	-	-	-	-	-	-	-	-	-
4" / 123 mm	Niska	-	-					-	-	-	-	-	-	-	-	-
4" / Frog Leg	Niska	-	-	-	-				-	-	-	-	-	-	-	-
4" / 111 mm (1)	Wysoka	-	-	-	-	-					-	-	-	-	-	-
4" / 123 mm	Wysoka	-	-	-	-	-	-					-	-	-	-	-
4" / Frog Leg	Wysoka	-	-	-	-	-	-	-	-				-	-	-	-
5"																
5" / 111 mm (1) (3)	Niska	-	-	-				-	-	-	-	-	-	-	-	-
5" / 123 mm	Niska	-	-	-	-				-	-	-	-	-	-	-	-
5" / Frog Leg	Niska	-	-	-	-	-	-	-	-			-	-	-	-	-
5" / 111 mm (1) (3)	Wysoka	-	-	-	-	-	-	-				-	-	-	-	-
5" / 123 mm	Wysoka	-	-	-	-	-	-	-	-				-	-	-	-
5" / Frog Leg	Wysoka	-	-	-	-	-	-	-	-	-	-	-	-	-	-	-
6"																
6" / 123 mm	Niska	-	-	-	-	-				-	-	-	-	-	-	-
6" / Frog Leg	Niska	-	-	-	-	-	-	-	-	-	-		-	-	-	-
6" / 123 mm	Wysoka	-	-	-	-	-	-	-	-	-				-	-	-
6" / Frog Leg	Wysoka	-	-	-	-	-	-	-	-	-	-	-	-	-	-	-

Wysokość siedziska z tyłu (wysokość siedziska z tyłu może być od 0 do 130 mm niższa niż wysokość siedziska z przodu)

Wysokość siedziska z tyłu w mm	370	380	390	400	410	420	430	440	450	460	470	480	490	500
24" koła tylne (4) (6)														-
25" koła tylne (5) (6)	-													

Wysokość siedziska z tyłu w zamówionym wózku można regulować ± 10 mm (Wersja Pro: brak możliwości regulacji).

Nitrum Hybrid i Nitrum Hybrid Pro:

24":	Min. wys. siedziska z tyłu 420mm (tylko z opcją NTR020012/ 17/ 18/ 19 Tapicerką typu clip style (airflow), z reg. naprężenia) ; 430mm z opcją NTR020002/ 3/ 4 Tapicerką standardową, nylonową, z regulacją naprężenia
25":	Min. wys. siedziska z tyłu 430mm (tylko z opcją NTR020012/ 17/ 18/ 19 Tapicerką typu clip style (airflow), z reg. naprężenia) ; 440mm z opcją NTR020002/ 3/ 4 Tapicerką standardową, nylonową, z regulacją naprężenia

(1) Dostępny jest także widelc jednoramienny typ widelca można wybrać na kolejnych stronach

(2) Rama wysoka jest o 40 mm wyższa od ramy niskiej. Dla niskich i średnich wysokości

siedziska z tyłu rama daje możliwość wyboru krótszego widelca i mniejszych kół przednich.

(3) 460mm (rama niska) i 500mm (rama wysoka) niedostępne z widelcem jednoramiennym (6) Wys. siedziska z tyłu 370mm (24") i 380mm (25") dostępne tylko z NTR020012/ 17/ 18 tapicerkami typu clip style (airflow)

(4) Brak możliwości zmniejszenia lub zwiększenia wysokości siedziska z tyłu dla wysokości 370 i 490 mm

(5) Brak możliwości zmniejszenia lub zwiększenia wysokości siedziska z tyłu dla wysokości 380 i 500 mm

Tapicerki i poduszki siedziska PLN

Tapicerki siedziska		
NTR020002	Tapicerka standardowa, nylonowa, z regulacją naprężenia, z 1 kieszenią	0
NTR020003	Tapicerka standardowa, nylonowa, z regulacją naprężenia, z 2 kieszeniami (1)	160
NTR020004	Tapicerka standardowa, nylonowa, z regulacją naprężenia, z 2 kieszeniami (1 na worek) (1)	160
NTR020012	Tapicerka typu clip style (airflow), z reg. naprężenia, z 1 kieszenią (2) (3)	525
NTR020017	Tapicerka typu clip style (airflow), z reg. naprężenia, z 2 kieszeniami (1) (2) (3)	620
NTR020018	Tapicerka typu clip style (airflow), z reg. naprężenia, z 2 kieszeniami (1 na worek) (1) (2) (3)	620
NTR020019	Tapicerka typu clip style (airflow), superlekka, bez kieszeni (maks. waga Użytkownika 85 kg) (2) (3) (4) (L)	400
NTR020000	Bez tapicerki siedziska	0

Poduszka siedziska z pokrowcem, czarna

NTR020101	Kompozyt piankowy (średnio miękka), pokrowiec z zamkiem, 30 mm	300
NTR020102	Kompozyt piankowy (średnio miękka), pokrowiec z zamkiem, 50 mm	300
NTR020103	Lateks (bardzo miękka), pokrowiec z zamkiem, 50 mm	300

Akcesoria siedziska

NTR090018	Pas stabilizujący, biodrowy (5)	200
-----------	---------------------------------	-----

Poduszki JAY - w celu uzyskania informacji na temat pełnej gamy produktów JAY, patrz katalog produktów JAY

JAY020002	JAY Basic	490
JAY020003	JAY Soft Combi P	690
JAY020001	JAY Easy Visco C	970
JAY020007	JAY Easy Fluid	1100
JAY020004	JAY Lite	1200

Oparcie PLN

NTR030157	Standardowe oparcie aluminiowe (6)	250 - 300	300 - 350	350 - 400	400 - 450		0
		250	300	350	400		
		275	325	375	425		
		300	350	400	450		
NTR030158	Oparcie aluminiowe z mechanizmem twist-lock (7)						640
		275	350	425			
		300	375	450			
		325	400				
NTR030159	Lekkie oparcie aluminiowe (8) (L)						830
		250	325	400			
		275	350	425			
		300	375	450			
	NTR030404	Drażek stabilizujący montowany szeroko (prześwit 78 mm pomiędzy tapicerką a drążkiem) (9)					0
	NTR030403	Drażek stabilizujący montowany wąsko (prześwit 48 mm pomiędzy tapicerką a drążkiem) (9)					0
NTR030012	Oparcie z regulacją kąta (nie składane) (10)						0
NTR030015	Oparcie z regulacją kąta, składane. Łącznik oparcia w kolorze czarnym (10)						0
	Kolor łącznika oparcia:	Pomarańczowy	Srebrny	Czerwony	Niebieski		55
NTR030102	Oparcie z regulacją kąta, podwójna blokada przy złożeniu. Łącznik oparcia w kolorze czarnym						180

(1) Dostępna od SS 360 mm

(2) Brak możliwości wymiany tapicerki Clip Style na tapicerkę standardową (i odwrotnie)

(3) Tylko do 480 mm

(4) Maks. waga Użytkownika 85kg, maks. SS 400mm

(5) Niedostępny ze stałym, spawanym oparciem

(6) Wybierz ustawienie fabryczne dla wysokości oparcia (mm). Możliwa regulacja wysokości 250 - 300 mm; 300 - 350 mm; 350 - 400 mm; 400 - 450 mm

(7) Niedostępne dla SS 320 mm; stała wysokość oparcia; niedostępne z NTR030012

(8) Stała wysokość oparcia

(9) Dostępny tylko dla NTR030159 (Lekkie oparcie aluminiowe)

(10) Zakres regulacja : -17,5° to +10°

Rączki do prowadzenia (1)							
NTR030200	Bez rączek do prowadzenia (L)					0	
NTR030201	Rączki do prowadzenia z długą rękojeścią (2)					0	
NTR030203	Składane rączki do prowadzenia (2) (3)					460	
NTR030204	Rączki do prowadzenia z regulacją wysokości (3) (+)					585	
Tapicerki oparcia (EXO Evo)							
NTR030316	Tapicerka EXO, z włókna syntetycznego, wyściełana, regulowana, z 1 kieszenią, czarna					0	
	Kolor lamówki:	Czarny	Pomarańczowy	Srebrny	Czerwony	Niebieski	0
NTR030317	Tapicerka EXO PRO, z włókna synt., wyściełana, reg., oddych., z tkaniny typu "spacer", z 1 kieszenią, czarna					420	
	Kolor lamówki:	Czarny	Pomarańczowy	Srebrny	Czerwony	Niebieski	0
NTR030300	Bez tapicerki oparcia					0	

Oparcie Freestyle (z regulacją kąta)						PLN
NTR030090	Oparcie Freestyle, J3 karbonowa płyta oparcia, płytki kontur (SC)					4250
	Wysokość płyty oparcia 240 mm (4)					0
	Szerokość płyty oparcia 320 mm – od SS 320 mm					0
	Szerokość płyty oparcia 370 mm – od SS 380 mm					0
	Szerokość płyty oparcia 420 mm – od SS 440 mm					0
	Wysokość płyty oparcia 310 mm (5)					0
	Szerokość płyty oparcia 320 mm – od SW 320 mm					0
	Szerokość płyty oparcia 370 mm – od SW 380 mm					0
	Szerokość płyty oparcia 420 mm – od SW 440 mm					0
NTR030012	Oparcie z regulacją kąta (nie składane) (6)					0
NTR030015	Oparcie z regulacją kąta, składane. Łącznik oparcia w kolorze czarnym (6)					0
		Pomarańczowy	Srebrny	Czerwony	Niebieski	55
NTR030102	Oparcie z regulacją kąta, podwójna blokada przy złożeniu. Łącznik oparcia w kolorze czarnym					180
NTR030211	Rączki do prowadzenia zdejmowalne (7)					420

(1) Niedostępne w połączeniu z oparciem Freestyle

(2) Niedostępne z rączkami z wysokością regulacji

(3) Dostępne od wysokości oparcia 325 mm

(4) Wysokość oparcia w przedziale 275 - 350 mm

(5) Wysokość oparcia w przedziale 325 - 425 mm

(6) -17,5° - +10°

(7) Dostępne tylko z NTR030090 oparciem Freestyle, J3 karbonowa płyta oparcia, płytki kontur (SC)

Tapicerki i poduszki siedziska



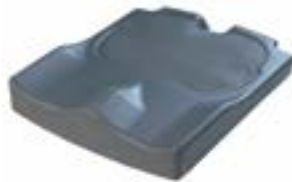
// NTR020002-020004
Tapicerka standardowa,
nylonowa, z regulacją
naprężenia.



// NTR020012-020018
Tapicerka typu clip style
(airflow), z reg. naprężenia



// JAY020002 JAY Basic
(na zdjęciu bez pokrowca)



// JAY020001 JAY Easy Visco
(na zdjęciu bez pokrowca)



// JAY020003 JAY Soft Combi P
(na zdjęciu bez pokrowca)



/// JAY020004 JAY Lite
(na zdjęciu bez pokrowca)

Oparcia



// NTR030201 Rączki do
prowadzenia z długą rękojeścią



// NTR030203 Składane rączki
do prowadzenia



// NTR030015 Oparcie z
regulacją kąta, składane



// NTR030090 Oparcie
Freestyle, J3 karbonowa płyta
oparcia, płytki kontur (SC)



// NTR030157 Standardowe
oparcie aluminiowe



// NTR030158 Oparcie
aluminiowe
z mechanizmem Twist-Lock



// NTR030211 Rączki do
prowadzenia zdejmowalne
dla oparcia Freestyle



// NTR030316 Standardowa
tapicerka oparcia EXO (EXO
Evo)



// NTR030317 Tapicerka oparcia
EXO PRO (EXO Evo)

Oparcia i akcesoria JAY (1)							PLN
Oparcie JAY J3, płytki kontur (SC)	Krótkie (S)		Średnie (M)		Wysokie (T)		
Środ. część odc. piersiowego kręgosłupa (MT)			JAY030010	340 mm	JAY030033	380mm	3200
Górna część odc. piersiowego kręgosłupa (UT)	JAY030012	420 mm	JAY030019	460 mm	JAY030025	500mm	3200
Wysokość ramienia (SH)	JAY030015	530 mm	JAY030022	570 mm	JAY030028	610mm	3200
Oparcie JAY J3, średni kontur (MC)	Krótkie (S)		Średnie (M)		Wysokie (T)		
Środ. część odc. piersiowego kręgosłupa (MT)			JAY030011	340 mm	JAY030018	380mm	3200
Górna część odc. piersiowego kręgosłupa (UT)	JAY030013	420 mm	JAY030020	460 mm	JAY030026	500mm	3200
Wysokość ramienia (SH)	JAY030016	530 mm	JAY030023	570 mm	JAY030029	610mm	3200
Oparcie JAY J3 Carbon, płytki kontur (SC)							
Dolna część odc. piersiowego kręgosłupa	JAY060001	170 mm			JAY060002	240mm	3400
Środ. część odc. piersiowego kręgosłupa	JAY060003	300 mm			JAY060004	380mm	3400
Akcesoria do oparc JAY 3							
WHT030415	Zagłówek odchylany, Whitmyer COBRA XTRA (2)						1490
WHT030416	Zagłówek standardowej, Whitmyer, AXYS (2)						1115
JAY090058	Torba na akcesoria JAY (3)						240

Osłony boczne i podłokietniki							PLN
NTR040101	Wąski typ osłony bocznej z włókna węglowego (4) (5) (L)						0
NTR040102	Aluminiowe osłony boczne bez błotnika (w kolorze ramy)						330
NTR040103	Aluminiowe osłony boczne z błotnikiem (w kolorze ramy) (6)						585
NTR040104	Osłony boczne z włókna węglowego z błotnikiem (czarne) (6)						795
NTR040107	Kompozytowe, odczepiane osłony boczne, 210 mm wys., 310 mm dług. (czarne) (7)						0
NTR040050	Jednosłupkowe podłokietniki, z reg. wysokości, z krótką poduszką (250 mm) (7) (8) (+)						490
NTR040051	Jednosłupkowe podłokietniki, z reg. wysokości, z długą poduszką (330 mm) (7) (8) (+)						490
NTR040052	Jednosłupkowe podł., wys. i głęb. regulowana przy użyciu narzędzia (330 mm) (8) (9) (+)						670
NTR040117	Podłokietniki rurowe, aluminiowe, odchylane na boki, zdejmowalne (10) (+)						425
NTR040000	Bez osłon bocznych						0

Akcesoria do osłon bocznych							PLN
NTR040061	Mechanizm odchylania do tyłu osłon bocznych (17)						1155

Podnóżki i platformy podnóżków							PLN
NTR050029	Lekki podnóżek rurowy (11) (L)						STD
NTR050030	Lekki podnóżek rurowy z płaską pokrywą (11)						200
NTR050025	Lekki podnóżek, kompozytowa platforma z regulacją kąta i głębokości (11)						310
NTR050024	Lekki podnóżek, aluminiowa platforma z regulacją kąta i głębokości (w kolorze ramy wózka) (11)						310
NTR050026	Lekki podnóżek, platforma z włókna węglowego z regulacją kąta i głębokości (11)						660
NTR050034	Lekki podnóżek, alu platforma z regulacją kąta i głębokości, montowany wysoko, z paskiem na łydki (w kolorze ramy wózka)						530
NTR050125	Podnóżek sportowy typu "Performance" z regulacją kąta (11)						635
NTR050128	Platforma plastikowa, z reg. kąta i głębokości, składana do tyłu (12) (14) (+)						635
<input type="checkbox"/> NTR050022	Platformy dzielone, aluminiowe, z reg. kąta, składane na bok (w kolorze ramy) (13) (15) (+)						670
NTR050127	Podpora ustawiająca stopy (16)						180

Długość podudzia (LLL) (LLL musi być o 25 mm mniejszy od wysokości siedziska z przodu, wymiary w mm)										
220	230	240	250	260	270	280	290	300	310	320
330	340	350	360	370	380	390	400	410	420	430
440	450	460	470	480	490	500	510	520		

Rama niska: LLL 220 - 350 mm tylko z wysoko montowanym podnóżkiem; dla pozostałych podnóżków LLL od 360 - 500 mm.

Rama wysoka: LLL 220 - 390 mm tylko z wysoko montowanym podnóżkiem; dla pozostałych podnóżków LLL od 400 - 520 mm.

(1) Niedostępne z NTR030090 oparciem Freestyle, J3 karbonowa płyta oparcia, płytki kontur (SC)

(2) Tylko z oparciem JAY J3

(3) Tylko z oparciem JAY 3 Carbon

(4) Z kołami tylnymi 24" i min. wysokością siedziska z tyłu 410 mm; z kołami tylnymi 25" rear wheel i min. wysokością siedziska z tyłu 43 cm

(5) Wąska osłona boczna z włókna węglowego

(6) Min. wysokość siedziska 390 mm

(7) Osłony typu Quickie

(8) Niedostępne z podnóżkiem rurowym

(9) Niedostępne z środkiem ciężkości (COG) 92 mm & 104 mm

(10) Niedostępne w połączeniu z ośką do przystawki rowerowej

(11) LLL 360 mm - 520 mm

(12) LLL od 330 mm, niedostępna z kołami przednimi 4"

(13) LLL od 380 mm dla ramy niskiej, od 420 mm dla ramy wysokiej, niedostępna z kołami przednimi 4" & 6"

(14) Maks. waga Użytkownika 125 kg

(15) Tylko do SS 480 mm

(16) Tylko z opcją podnóżka z platformą aluminiową z regulacją kąta i głębokości

(17) Tylko z NTR040102 aluminiowymi osłonami bocznymi, niedostępna z opcją Pro w połączeniu ze

Opracia JAY J3 (więcej produktów JAY w katalogu i odrębnym formularzu produktów JAY)



// Opracia JAY J3 od lewej do prawej: Dolna część odc. piersiowego kręgosłupa, średnia część odc. piersiowego kręgosłupa, górna część odc. piersiowego kręgosłupa, wysokość ramienia



// Płytki kontur (SC)



// Średni kontur (MC)

Oslony boczne i podłokietniki



// NTR040101 Wąski typ osłony bocznej z włókna węglowego



// NTR040102 Aluminiowe osłony boczne bez błotnika, w kolorze ramy



// NTR040103 Aluminiowe osłony boczne z błotnikiem, w kolorze ramy



// NTR040104 Osłony boczne z włókna węglowego z błotnikiem



// NTR040061 Odchylane osłony boczne w połączeniu z NTR040102

Podnóżki i platformy podnóżków



// NTR050029 Lekki podnóżek rurowy



// NTR050030 Lekki podnóżek rurowy z płaską pokrywą



// NTR050034 Lekki podnóżek, aluminiowa platforma z regulacją kąta i głębokości, wysoko montowany



// NTR050125 Podnóżek sportowy typu "Performance" z regulacją kąta



// NTR050026 Lekki podnóżek, platforma z włókna węglowego, z regulacją kąta i głębokości



// NTR050127 Podpora ustawiająca stopy



// NTR010040 Osłona ramy z nadrukiem

Wersje ramy			PLN
Długość ramy			
NTR010206	Rama standardowa		STD
NTR010207	Rama długa (1)		0
Kąt ramy			
NTR010012	Rama ze stałym przodem 100° (2)		STD
NTR010013	Rama sportowa ze stałym przodem 92° (2)		400
NTR010009	Rama sportowa, kompaktowa ze stałym przodem 88° (2) (3)		400
Taliowanie ramy			
NTR010100	Taliowanie: standardowe (0 mm)		STD
NTR010101	Taliowanie: małe (10 mm) (4)		0
NTR010103	Taliowanie: sportowe (30 mm) (5)		400
Akcesoria			
NTR010040	Ośłona ramy z nadrukiem		305
NTR110156	Światła LED (montowane na rurach łączników kół przednich, obudowa na pasku na łydki)		620
NTR010500	Przedłużenie rozstawu osi dla przystawek rowerowych (6) (+)		1155

Środek ciężkości (COG; wszystkie wartości w mm; mierzone od przedniej krawędzi tylnego słupka; do wyboru tylko jedna opcja)

COG20	20 mm	
COG32	32 mm	
COG44	44 mm	
COG56	56 mm	
COG68	68 mm	
COG80	80 mm	
COG92	92 mm	
COG104	104 mm	

Akcesoria ramy (15)

NTR090031	Amortyzowane zawieszenie do 70 kg (7) (8) (+)	1520
NTR090032	Amortyzowane zawieszenie do 120 kg (7) (8) (+)	1520
System wspomagający przy przechylaniu (rurka do naciśnięcia stopą)		
NTR090001	Lewy	185
NTR090002	Prawy	185
NTR090003	Para (9) (+)	370
NTR090009	Uchwyt na kule (10)	105
Kółka antywywrotne, odchylane		
NTR090004	Lewe (+)	360
NTR090005	Prawe (+)	360
NTR090006	Para (11) (+)	720
NTR090007	Kółka antywywrotne, odłączane, para (+)	420
Kółka antywywrotne, podnoszone (obsługiwane przez Użytkownika)		
NTR090033	Lewe (12) (+)	470
NTR090008	Prawe (12) (+)	470
NTR090035	Kółka antywywrotne montowane centralnie, sportowe, odłączane, para (13) (+)	940
NTR090010	Kółka do transportu w wąskich przejściach (14) (+)	705

(1) Rama wydłużona o 20 mm między przednią krawędzią tapicerki siedziska a zgięciem kolan

(2) Bez możliwości zmiany kół przednich 3" & 4" na koła przednie 5" & 6" (i odwrotnie)

(3) Tylko z taliowaniem 0 mm i 30 mm, min. różnica pomiędzy wysokością siedziska z przodu a wysokością siedziska z tyłu - 30 mm

(4) Niedostępne dla ramy sportowej 88°

(5) Niedostępne dla SS 320 mm

(6) Zawsze o 3° więcej niż standardowe pochylenie kół

(7) Niedostępne z COG 68 - 104 mm. Niedostępne w wysokości siedziska 370 - 420

mm i kołami tylnymi 24" & 370 - 430 mm z kołami tylnymi 25". Niedostępne z karbonową rurką osi. Niedostępne z kółkiem antywywrotnym sportowym i systemem

wspomagającym przy przechylaniu

(8) Niedostępny z przystawką rowerową, do SS 460 mm

Niedostępny z ramą hybrydową i opcją Pro

(9) Not available with anti-tip

(10) Only in combination with tip assist

(11) Not available with tip assist

(12) Not in combination with handbike axle

(13) Not with carbon axle; not with COG 20 mm

(14) 3" wheels

(15) Akcesoria ramy niedostępne z NTR010403 superlekką, karbonową rurką osi kół tylnych

Wersje ramy

	Taliowanie (z każdej strony)		
Kąt (α)	0 mm	10 mm	30 mm
100°	x	x	x
92°	x	x	x
88°	x	-	x

// NTR010207 Rama długa: rama wydłużona o 20 mm między przednią krawędzią tapicerki siedziska a zgięciem kolan

Szerokość pomiędzy rurkami podnóżka ("y"): do obliczenia użyj wzoru: $SS - 50 \text{ mm} - 2 \times \text{taliowanie}$
 Przykład: dla $SS = 400 \text{ mm}$ i taliowania 30 mm:
 $400 \text{ mm} - 50 \text{ mm} - (2 \times 30 \text{ mm}) = 290 \text{ mm}$



Światła LED



// NTR110156 Światła LED (montowane na rurach łączników kół przednich, obudowa na pasku na tydki)

Zintegrowany akumulator litowo jonowy (3,6V, 2600mAh), przycisk on-off na obudowie sterownika, 3 tryby: pełna moc, mała moc, tryb błysku. Kabel USB do micro-USB do ładowania

Akcesoria ramy



// NTR090001 System wspomagający przy przechylaniu po lewej stronie



// NTR090004 Kółko antywywrotne odchylane



// NTR090007 Kółka antywywrotne odłączane Quickie, para



// NTR090035 Kółko antywywrotne montowane centralnie, sportowe, odłączane



// NTR090008 Kółko antywywrotne, podnoszone, obsługiwane przez Użytkownika



	Średnica							
ODG	340	360	380	400	420	440	460	480
28	18	18	18	18	18	18	18	18
32	18	18	18	18	18	18	18	18
40	18	18	18	18	18	18	18	18
50	18	18	18	18	18	18	18	18
60	18	18	18	18	18	18	18	18
70	18	18	18	18	18	18	18	18
80	18	18	18	18	18	18	18	18
90	18	18	18	18	18	18	18	18
100	18	18	18	18	18	18	18	18

// NoGo Matrix dla Empulse F55

Przygotowanie pod przystawkę rowerową Attitude PLN

NTR090211	Przygotowanie pod przystawkę Attitude, bez zamówienia na przystawkę ATTITUDE (1)	315
NTR090212	Przygotowanie pod przystawkę Attitude, z zamówieniem na przystawkę ATTITUDE (2)	0

Empulse F55 PLN

EMO000101	Z zamówieniem na Empulse F55, bez montażu do wózka (3)	0
EMO000102	Z zamówieniem na Empulse F55, z montażem do wózka (3)	1500

Widelce przednie (prosimy porównać z wyborem na pierwszej stronie formularza) PLN

NTR080013	Widelce Carbotecture® (niezatwierdzone dla przystawek, dostawek), czarne (4) (L)	0
	Pomarańczowe Srebrne Czerwone (5) Niebieskie (5)	170
NTR080029	Widelce aluminiowe, czarne (6)	0
	Pomarańczowe Srebrne	170
NTR080008	Widelce aluminiowe, jednoramienne, czarne (7)	585
	Pomarańczowe Srebrne Czerwone Niebieskie	170
NTR080007	Widelce Frog Legs®, czarne (8) (+)	1700

Koła przednie (prosimy porównać z wyborem na pierwszej stronie formularza) PLN

NTR080301	Pełne wąskie kółka, obręcz plastikowa, czarna (9)	0
NTR080302	Pełne szerokie kółka, obręcz plastikowa, czarna (10)	0
NTR080303	Pełne wąskie kółka podświetlane, obręcz plastikowa, czarna (11)	190
NTR080304	Pełne wąskie kółka z obręczą aluminiową, kolor obręczy: srebrny (12)	260
NTR080306	Pełne szerokie kółka z obręczą aluminiową, kolor obręczy: srebrny (12)	380
	Kolor obręczy: Czarny Pomarańczowy Czerwony Niebieski	170
NTR080060	Pełne szerokie kółka, obręcz z włókna węglowego, ultralekkie (13) (L)	700

Koła tylne (prosimy porównać z wyborem na pierwszej stronie formularza) (14) PLN

NTR070000	Bez kół tylnych	0
NTR070001	Uniwersalne koła tylne, 36 szprych (srebrne), splot krzyżowy (15) (+)	0
NTR070002	Koła z polerowaną piastą, 36 szprych (srebrne), szprychy proste (15)	0
NTR070003	Koła lekkie, 24 szprychy (srebrne), szprychy proste (16)	0
NTR070004	Koła superlekkie Proton, 24 szprych (czarne), szprychy proste (17) (L)	930
NTR070005	Koła Spinergy, 18 szprych (czarne), szprychy proste; piasta srebrna	1550
NTR070007	Koła Spinergy, 12 szprych (czarne), szprychy proste, piasta czarna	2099
NTR070009	Koła górskie typu Mountainbike, 36 szprych (srebrne), szprychy proste (15)	940
NTR070010	Koła górskie typu Mountainbike, dodatkowa para wraz z oponami (15)	1449

Szybkozłączki PLN

NTR070150	Standardowe (18)	0
NTR070153	Tytanowe, superlekkie (19) (L)	410

Opony PLN

NTR070101	Opony pneumatyczne, gładkie, Schwalbe Right Run	0
NTR070107	Opony pneumatyczne, super gładkie (slick), Schwalbe One (L)	135
NTR070102	Opony pełne, odporne na przebicia, z bieżnikiem (+)	0
NTR070104	Opony pneumatyczne, odporne na przebicia, z bieżnikiem, Schwalbe Marathon Plus Evolution (+)	135

(1) Z elementami montażowymi; niedostępne z amortyzowanym zawieszeniem, niedostępne z lekkim hamulcem kompaktowym

(2) Z elementami montażowymi; niedostępne z amortyzowanym zawieszeniem, niedostępne z lekkim hamulcem kompaktowym; z zamówieniem na Attitude na odrębnym formularzu

(3) Złóż zamówienie na Empulse F55 na odrębnym formularzu. Niedostępne z amortyzowanym zawieszeniem, niedostępne z lekkim hamulcem kompaktowym

(4) Tylko 111 mm

(5) Kolory czerwony i niebieski dostępne jedynie dla kół przednich szerokich

(6) Tylko 123 mm

(7) Tylko 111 mm z kołami 4" & 5" z obręczą aluminiową (wąskie i szerokie), ultralekkie

(8) Tylko z kołami przednimi 4" & 5" wąskimi pełnymi i wszystkimi z obręczą aluminiową. Tylko czarne.

(9) 3" - 6"; niedostępne z widelcem jednoramiennym

(10) Tylko z kołami 5" & 6"; niedostępne z widelcem jednoramiennym

(11) Niedostępne z kołami 6"; niedostępne z widelcem jednoramiennym

(12) Tylko koła 4" & 5"

(13) Tylko koła 4"

(14) Dla Użytkowników o wadze powyżej 100 kg, zalecane koła szprychowe ze splotem krzyżowym

(16) Opcje kolorystyczne dostępne na dalszych stronach formularza

(17) Dla Użytkowników o wadze do 100 kg

(18) Standard, stal nierdzewna

(19) Niedostępne z kołami Uniwersalnymi

Koła tylne



// NTR070001 Uniwersalne koła tylne, 36 szprych (srebrne), splot krzyżowy



// NTR070002 Koła z polerowaną piastą, 36 szprych (srebrne), szprychy proste



// NTR070003 Koła lekkie, 24 szprychy (srebrne), szprychy proste



// NTR070004 Koła superlekkie Proton, 24 szprych (czarne), szprychy proste



// NTR07010 Koła górskie typu Mountainbike, 36 szprych (srebrne), szprychy proste



// NTR07003 Koła lekkie, 24 szprychy, szprychy proste, wersje kolorystyczne do wyboru na str. 17 (NTR100336 - NTR100338)

Opony i widelce



// NTR070101 Schwalbe Right Run



// NTR070107 Schwalbe One



// NTR070104 Schwalbe Marathon Plus Evolution



// NTR070102 Opony pełne, odporne na przebicia, z bieżnikiem



// NTR080013 & NTR080306 Widelce Carbotecture & pełne szerokie kółka z obręczą aluminiową



// NTR080008 Widelec jednoramienny, niebieski

Ciągi		PLN
NTR070201	Ciągi aluminiowe, malowane proszkowo, srebrne (L)	0
NTR070202	Ciągi aluminiowe, anodowane, srebrne (L)	0
NTR070203	Ciągi aluminiowe, malowane proszkowo, kolorowe (1) (L)	185
NTR070204	Ciągi ze stali nierdzewnej, srebrne (+)	0
NTR070205	Ciągi tytanowe	660
NTR070206	Ciągi tytanowe, malowane proszkowo, srebrne	660
NTR070207	Ciągi Supergrip [®] (+)	660
NTR070208	Ciągi Maxgrepp [®] (2) (+)	1000
NTR070212	Ciągi Ellipse 3R, czarne (+)	1310
NTR070250	Ośłona na ciągi (3)	350
B4M	Ciągi Carbolife QUADRO (2) (4) (+) FMG-MF06-3247-03	2310
B4M	Ciągi Carbolife GEKKO (4) (+) FMG-MF06-3247-01 (24"); FMG-MF06-3247-02 (25")	2310
Montaż ciągów		
NTR070307	Bliski (7 mm) (5)	180
NTR070317	Standardowy (17 mm)	0
NTR070327	Szeroki (27 mm)	0

Rurka osi		PLN
NTR010401	Standardowa rurka osi	0
NTR010402	Karbonowa rurka osi (6)	630
NTR010403	Karbonowa rurka osi, superlekka (6) (7) (L)	930

Pochylenie kół		PLN
NTR070600	0°	0
NTR070603	3°	0
NTR070606	6° (8)	0
NTR070609	9° (9)	0

Ośłony na szprychy (2)						PLN
NTR070831	Transparentna					370
NTR070823	Księżniczka	NTR070827	Jedwab	NTR070833	Zebra	520
NTR070816	Szczęśliwe lwy	NTR070830	Tygrys	NTR070818	Szaleństwo w dżungli	520
NTR070819	Małpki	NTR070813	Galaktyka	NTR070811	Pióro	520
NTR070820	Orient	NTR070821	Piraci	NTR070806	Koło chromowane	520
NTR070829	Superbohater	NTR070814	Graffiti	NTR070803	Koszykówka 2	520
NTR070817	Hot Wheels	NTR070802	Koszykówka	NTR070828	Kosmos	520
NTR070822	Bilard	NTR070812	Woda			520

(1) Wybierz kolor na str. 17

(2) Tylko 24"

(3) Niedostępne dla 25" i 26" i ciągów Ellipse

(4) Wydłużony termin realizacji z uwagi na opcję B4M

(5) Dostępny dla ciągów stalowych i Ellipse

(6) Przystawki, dostawki, nie mogą być zamontowane do osi karbonowych

(7) Niedostępna z WheelDrive; tylko dla pochylenia kół 0°, bez możliwości regulacji

(8) Niedostępne z osią karbonową. Niedostępne z WheelDrive

(9) Niedostępne z osią karbonową. Niedostępne z WheelDrive i osią dla przystawek

Ciągi



// NTR070208 Ciągi Maxgrepp®



// NTR070212 Ciągi Ellipse 3R

Rurki osi



// NTR010403 Rurka osi karbonowa, superlekka



// NTR010402 Rurka osi karbonowa
// NTR100553 Kolor tulei mocowań osi kół tylnych - czerwony



// NTR010036 Nitrum Hybrid Pro



// NTR010037 Nitrum Pro

Hamulce



// NTR060001 Standardowe hamulce



// NTR060002 Hamulce z dźwignią blokady na wysokości kolan



// NTR060023 Hamulce kompaktowe EVO



// NTR060004 Hamulce kompaktowe lekkie EVO

Akcesoria



// NTR090000 Zestaw narzędzi



// NTR090024 Pompka wysokociśnieniowa



// NTR090025 Pompka



// NTR090030 Plecak



// NTR090026 Kieszeń na telefon

Hamulce		PLN
NTR060001	Hamulce standardowe	STD
NTR060002	Hamulce z dźwignią blokady na wysokości kolan	180
NTR060023	Hamulce kompaktowe EVO (1)	170
NTR060024	Hamulce kompaktowe lekkie EVO (1) (2) (L)	335
NTR060010	Przedłużka kolanowej dźwigni hamulca, wsuwana, odchylana (3)	85
NTR060006	Hamulce blokowane jedną ręką, lewa strona (+)	545
NTR060007	Hamulce blokowane jedną ręką, prawa strona (+)	545

Akcesoria		PLN
NTR090000	Zestaw narzędzi	STD
NTR090024	Pompka wysokociśnieniowa (0 - 11 bar)	210
NTR090025	Pompa	45
NTR090030	Plecak	210
NTR090100	Uchwyty do transportu	135
NTR090014	Wzmocnienie rurek ramy do przystawek rowerowych (6)	1120
NTR090026	Kieszka na telefon komórkowy	75

Kolory ramy (7)							
	Rama	Ciągi	Piasta/Obręcz (8)		Rama	Ciągi	Piasta/Obręcz (8)
02 Srebrny połyskujący				29 Czarny połyskujący			
03 Srebrny matowy				31 Czarny matowy			
06 Żółty słoneczny				32 Śnieżnobiały			
14 Niebieski				33 Różowy			
15 Ciemnoniebieski połyskujący				34 Ciemnoczekoladowy metalizowany			
16 Ciemnoniebieski matowy				35 Błękit nieba metalizowany			
19 Fioletowy połyskujący				36 Cyjan metalizowany			
21 Czerwony rubinowy				37 Pomarańczowy metalizowany			
22 Czerwony połyskujący				40 Kiwi metalizowany			
23 Czerwono-malinowy matowy				41 Różowy metalizowany z brokatem			
24 Pomarańczowy połyskujący				42 Antracyt matowy			
27 Grafitowy metalizowany				46 Zielony Mamba			
		185	505			185	505

Kolory naklejek „NITRUM” & „QUICKIE”		PLN
NTR100550	Czarne	0
NTR100551	Srebrne	0
NTR100552	Pomarańczowe	0
NTR100553	Czerwone	0
NTR100554	Niebieskie	0

(1) Niedostępne z pochyleniem kół 6° & 9°

(2) Regulacja COG w zakresie ±20 mm. Niedostępne z przystawkami.

(3) Tylko z NTR060002

(6) Niezalecane dla przystawek ATTITUDE

(7) Prosimy o zapoznanie się z obowiązującą kartą kolorów

(8) Tylko dla kół tylnych Uniwersalnych

(9) W połączeniu z opcją Pro dostępny z NTR010038 oparciem składanym z regulacją kąta

Kolory tulei mocowań osi kół tylnych (3)		PLN
NTR100560	Srebrny	0
NTR100561	Pomarańczowy	30
NTR100562	Czerwony	30
NTR100563	Niebieski	30

Kolory grafiki ramy "Floating Dots" (1)		PLN
NTR100570	Czarny	630
NTR100575	Czarny matowy	630
NTR100571	Srebrny (szary)	630
NTR100572	Pomarańczowy	630
NTR100573	Czerwony	630
NTR100574	Niebieski	630

24" koła tylne lekkie - kolory		PLN
	Czarny	0
NTR100336	Anodowane, pomarańczowe (2)	535
NTR100337	Anodowane, niebieskie (2)	535
NTR100338	Anodowane, czerwone (2)	535

(1) Bez naklejek (NTR100550-554) w połączeniu z opcją kolorów grafiki ramy "Floating Dots". Naklejki "Nitrum" są zawsze w tym samym kolorze co kolor grafiki "Floating Dots"

(2) Czarne szprychy, piasta i obręcz w kolorach anodowanych. Tylko dla kół tylnych lekkich 24"

(3) Niedostępne z opcją Pro

Grafiki ramy



// Grafiki ramy "Floating Dots"



// NTR100336
Koła lekkie, anodowane,
pomarańczowe



// NTR100337
Koła lekkie, anodowane,
niebieskie



// NTR100338
Koła lekkie, anodowane,
czerwone

Uwagi do zamówień specjalnych

Nitrum	PLN
Cena podstawowa brutto	9,350.00
Cena opcji brutto	
Opakowanie i transport	
Cena opcji B4M	
Cena całkowita brutto	

Data	Podpis
------	--------

Dzień Miesiąc Rok



Sunrise Medical Poland Sp. z o. o.

ul. Elektonowa 6

94-103 Łódź

Tel.: +48 42 275 83 38

Faks: +48 42 209 35 23

E-Mail: pl@sunrisemedical.pl

www.sunrise-medical.pl